

このたびは「第14回ポップワークスグループ展」の冊子をお手に取って頂き、ありがとうございます。

こちらの冊子は作家紹介用の冊子です。

このグループ展は、毎年末、なんとなくのツテを頼って、なんとなく集まって、なんとなく恒例になって、メンバー同士で知らない人もいるぐらい流動的なメンバーでやっている展覧会です。今年でようやく14回目。昨今はSNSなどもありますので発表の場はそれなりにありますが、こうして生の絵を飾る機会も見られる機会もそれなりに貴重なんじゃないかと思えますので、皆さま楽しんで頂けたら幸いです。

そして、気になった作家がいましたら、是非、この冊子を持ち帰って、各作家のSNSなどにアクセスしてみてください。と言っても、SNSをやっていない作家も結構いるので、その場合は、ひとまずこの冊子を見て、展覧会を思い出して頂けたらと。

本日は、お越し頂き、ありがとうございました！！

(永本)

※冊子の印刷品質が大変低いですが、作家紹介用の簡易的な冊子という事でご了承ください。

お一人様、一冊まで

第14回

TAKE FREE
ご自由にお持ちください

ポップワークスグループ展

場所 わたらせ自然館

群馬県邑楽郡板倉町海老瀬 4663-1
休館日 月曜日/火曜日/祝日の翌日
電話 0276821935

東毛ゆかりの作家たちで
お届けする年末恒例の
ノンジャンルなグループ展

ハッス~!!/ガモさん/内田裕実
秋葉あきこ/朝/うめこ/さき
3番レジ/J尊/しゅんすけ



上毛玩具/レイチエル
しゅんた/daitoku/tauko
山下アキ/ゆき/Luciva

※出品作家は変更する場合があります

予めご了承ください

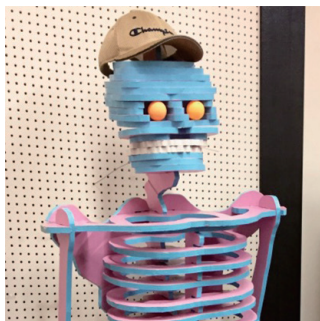
日時

2024

12/5(木)~12/15(日) 午前9時~午後4時30分

(月・火休み)

最終日午後3時まで



ハッス～！！

看板写真とスタッフで手作り遊具名人。
夏には、図画工作ワークスを主催。
POPWORKS ウォーキング部部長でもある。
ダイバーとして、水中写真も撮影。



招きネコの「にゃんたろう」

上毛玩具

オリジナル玩具の企画・製作・販売☆
髪に着けられるネコミミや
動いたり鳴いたりする電子
工作玩具を作っています！



<https://www.jomogangu.jp>



ガモさん

パレットクラブスクール10期卒業生。
玄光社イラストレーション誌
第205回「ザ・チョイス」入選。
こども家庭庁の紹介動画
「やさしい版」イラスト担当
など。

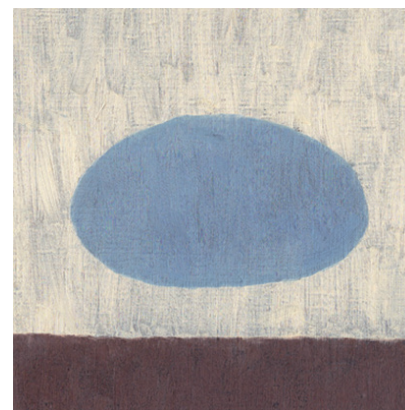
<https://pop-life-works.com>



J 尊

内田裕実

ポートレートを中心に
撮ってるカメラマン。最近
は『おやまのきそば 足利市
駅前店』宣材写真を撮りま
した。

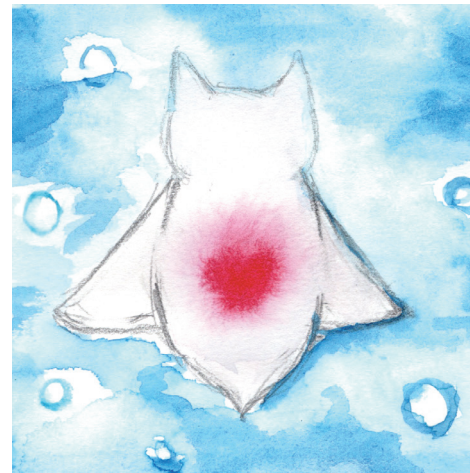


レイチェル

油彩画を主に展示。
陶芸もやっています。
POPWORKS2016 夏の主催者。



しゅんすけ



さき



しゅんた



ゆき



3番レジ

段ボールの匂いが好きです。



朝



秋葉あきこ

川崎市在住。
制作会社等を経てイラストレーター
として活動。雑誌、書籍、広告など。
ふさわしい色、表現、+αで心に響く
イラストを目指しています。



<https://akibaakiko.com>

山下アキ

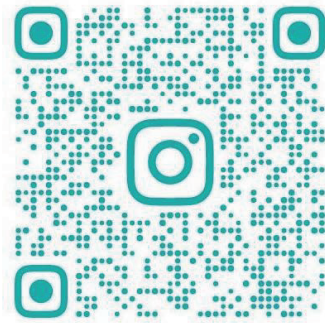


パレットクラブスクール10期卒業。安西水
丸塾受講。線画、点描を軸に普段から風景や
建物を取材して描くことをライフワークにし
ている。雑誌、書籍、広告
等で活動中。

<http://yamashitaaki.com>



tauko



@TAUKO1885

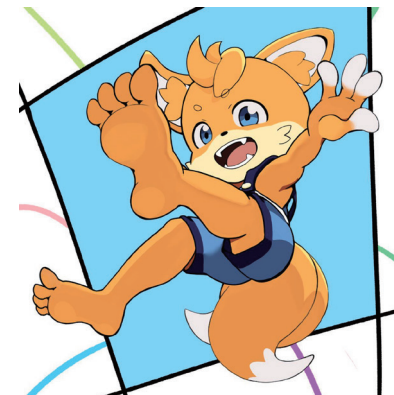
daitoku

写真家。内田さんとの親交が深い。埼玉在住。
2012より参加。



うめこ

絵を描く人。
桐生を中心に似顔絵屋として活動中。
イラストや小物も制作してます。



Luciva